



People First Südtirol

Wir sind die Selbst·vertretungs·gruppe
für Menschen mit Lern·schwierigkeiten
in Südtirol.



in Leichter Sprache



Wer sind wir?

Wir sind die Selbst·vertretungs·gruppe
für Menschen mit Lern·schwierigkeiten
in Südtirol.

Wir heißen People First Südtirol.

Das ist ein englisches Wort.

Und heißt:

Mensch zuerst.

Das bedeutet:

Der Mensch kommt zuerst.

Die Behinderung ist **nicht** so wichtig.

Viele Menschen sagen zu uns:

Menschen mit geistiger Behinderung.

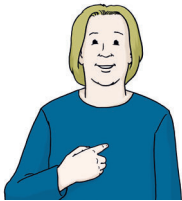
Dieses Wort verletzt uns.

Alle sollen zu uns sagen:

Menschen mit Lern-schwierigkeiten.

Für uns ist wichtig:

Wir wollen über unsere Themen selbst bestimmen.



Nichts über uns ohne uns!

Wer arbeitet mit?



Wir haben ein Büro in der Lebenshilfe.

Im Büro arbeiten zwei Ansprechpersonen.

Und eine Unterstützerin.

People First Südtirol hat einen Vorstand.

Im Vorstand sind

12 Menschen mit Lernschwierigkeiten.

Es gibt einen Präsidenten.

Und es gibt eine Vizepräsidentin.

Der ganze Vorstand entscheidet zusammen:

Was macht People First Südtirol?

People First Südtirol hat 150 Mitglieder.

Für was setzen wir uns ein?

Wir wollen für uns selbst sprechen.

Wir wollen mit-reden.

Und mit-bestimmen bei unseren Themen.

Wir wollen selber bestimmen:

- Wie wir wohnen.
- Und mit wem wir wohnen.
- Und wo wir wohnen.

Wir wollen selber bestimmen:

- Was wir in unserer Freizeit machen.
- Mit wem wir in unserer Freizeit zusammen sind.
- Und wo wir in unserer Freizeit sind.

Wir wollen für unsere Arbeit richtig bezahlt werden.



Leichte Sprache - was ist das?



Für People First ist Leichte Sprache seit vielen Jahren wichtig.

Leichte Sprache hat genaue Regeln:

- Einfache Wörter.
- Kurze Sätze.
- Einfache Erklärungen.
- Und eine große Schrift.

Menschen mit Lern-schwierigkeiten können so Texte besser verstehen.

Und sich selbst-ständig informieren.

Und mit-reden.

Seit März 2018 gibt es in der Lebenshilfe ein Büro für Leichte Sprache.

Das Büro heißt: okay.

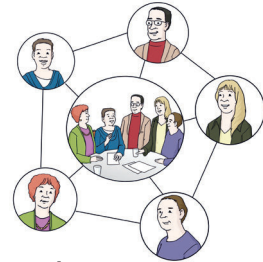
Das Büro übersetzt schwierige Texte in Leichte Sprache.

Was machen wir?



- Wir machen Vorstands-sitzungen.
- Wir machen Vorträge in Leichter Sprache.
- Wir machen Weiter-bildungen für Menschen mit Lern-schwierigkeiten.
- Wir organisieren Tagungen zu verschiedenen Themen.
- Wir treffen uns mit anderen Selbst-vertretungs-gruppen.

Botschafter-netzwerk für Teil·habe und Mit·bestimmung.



Bei diesem Botschafter-netzwerk sind Menschen mit Lern-schwierigkeiten aus ganz Südtirol mit dabei.

Sie alle haben bei unserem Projekt mit-gemacht.

Dieses Projekt heißt:

Experten-lehrgang und Botschafter-kurs
für Teil·habe und Mit·bestimmung.

Wir treffen uns 2 bis 3 Mal im Jahr.

Und besprechen wichtige politische Themen.

Und schreiben auf:

- Das wünschen wir uns.
- Und das wollen wir ändern.

Dann geben wir diese Texte
an wichtige Menschen weiter.

Unser Ziel ist:

Wir wollen politisch mit-arbeiten.

Möchtest du mit-arbeiten?



Interessieren dich unsere Projekte?

Interessierst du dich für Politik?

Interessierst du dich für die Rechte
von Menschen mit Lern-schwierigkeiten?

Dann ruf uns an:

0471 06 25 27



Oder schreib uns eine E-Mail:

peoplefirst@lebenshilfe.it



Wir freuen uns auf dich.

People First Südtirol

Von wem sind die Bilder?



Die Bilder in dieser Broschüre sind von:

© Lebenshilfe für Menschen
mit geistiger Behinderung, Bremen e.V.
Der Zeichner ist Stefan Albers,
Atelier Fleetinsel, 2013.

Das Logo zur Leichten Sprache:

© Europäisches Logo für einfaches Lesen:
Inclusion Europe
www.leicht-lesbar.eu



People First wird unterstützt von:

AUTONOME PROVINZ
BOZEN - SÜDTIROL

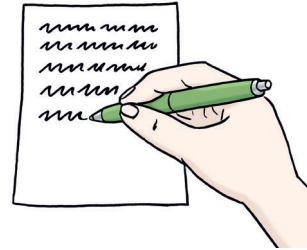
Abteilung 24 - Soziales



PROVINCIA AUTONOMA
DI BOLZANO - ALTO ADIGE

Ripartizione 24 - Politica sociale

Wer hat die Broschüre gemacht?



People First Südtirol

Galileo-Galilei-Straße 4/c

39100 Bozen

☎ 0471 06 25 27

✉ peoplefirst@lebenshilfe.it

peoplefirst.bz.it

facebook.com/peoplefirstsuedtirol

Lebenshilfe Südtirol

www.lebenshilfe.it

Text: Robert Mumelter und Karin Pfeifer

Unterstützt von: Andrea Birrer

Text-korrektur Leichte Sprache:

okay – Büro für Leichte Sprache

der Lebenshilfe